



DC 2

Das neue Landmark

On-Stage Seminar, 30. Juni 2026



Mit dem von Dominique Perrault und dem österreichischen Partner Franz Janz geplanten DC 2 entsteht aktuell in der Wiener Donau City das Pendant zu dem ebenfalls von Dominique Perrault geplanten Vienna DC (DC 1). Ursprünglich als Pendant zum DC 1 konzipiert, wurde das Projekt auf Empfehlung des Fachbeirats für Stadtplanung und Stadtgestaltung überarbeitet. Daraus entwickelte sich ein eigenständiger Baukörper mit differenzierter Formensprache, in dem unterschiedliche Nutzungen in einem klar strukturierten architektonischen Konzept zusammengeführt werden.

Als erstes Hochhaus in Österreich verfügt der DC 2 über in die Fassade integrierte Photovoltaikpaneele, die integraler Bestandteil des Energiekonzepts sind und zugleich die äußere Erscheinung des Gebäudes mitbestimmen.

Das Gebäude gliedert sich in mehrere Funktionsbereiche: Der Sockelbereich mit gastronomischen Nutzungen und Co-Working-Flächen stellt die Verbindung zum öffentlichen Raum her. Darüber liegen auf rund 30 Obergeschossen flexibel organisierbare Büroflächen mit etwa 980 m² pro Ebene, deren offene Grundrisse vielfältige Nutzungen ermöglichen.

Ab einer Höhe von etwa 102 Metern sind 314 Mietwohnungen mit unterschiedlichen Grundrissen angeordnet. Umlaufende Loggien ergänzen sowohl die Büro- als auch die Wohnbereiche und tragen zur Aufenthaltsqualität bei.

Die bauliche Umsetzung basiert auf einer massiven Gründung mit einer rund vier Meter starken Bodenplatte (2023). Seit 2024 schreitet der Hochbau, unterstützt durch ein Windschild, kontinuierlich voran. Die Fertigstellung des 53-geschossigen Gebäudes ist für das vierte Quartal 2026 vorgesehen.

Alles sehr spannend. Schauen Sie sich das an!

Ihr Hans Staudinger

Termin und Ort

30. Juni 2026, 17:00 – 21:00 Uhr
Donau-City-Straße 5
1220 Wien

Teilnahmegebühr

EUR 40,- zzgl. 20% Ust.

Anmeldung

Bitte melden Sie sich online an auf ueberbau.at
oder per E-Mail an akademie@ueberbau.at.
Die Anzahl der Plätze ist limitiert.
Wir bitten um rechtzeitige Anmeldung.

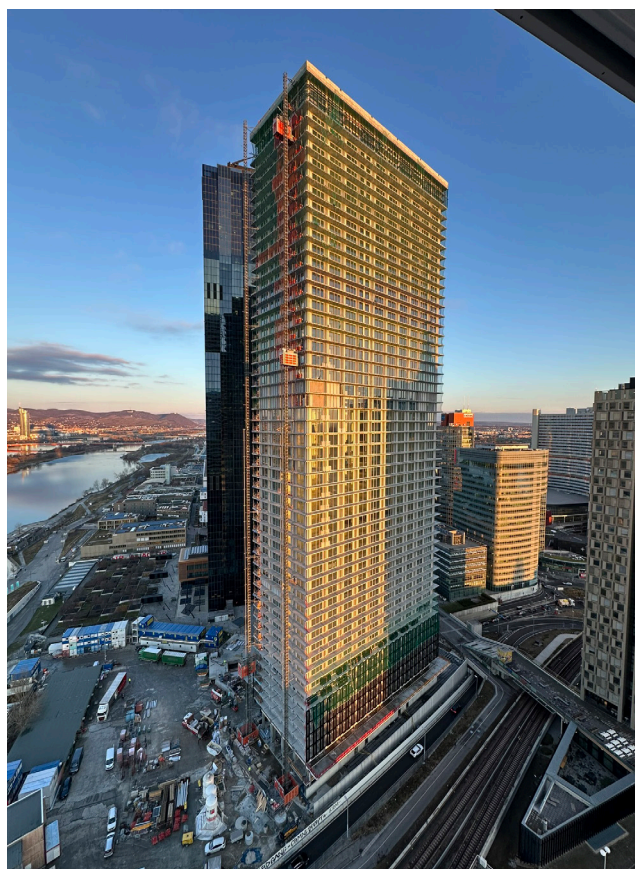


Foto © S+B Gruppe



Rendering © S+B Gruppe

Programm

17:00 Begrüßung

Hans Staudinger, Überbau Akademie

17:05 Vorträge

Die Entwicklung von DC 2

Wolf-Dieter Jarisch, Vorstand, S+B Gruppe

Der architektonische Ansatz

Franz Janz, Hoffmann-Janzen ZT GmbH, in Kooperation mit Dominique Perrault, DPA, Paris

Die statischen Herausforderungen

Martin Haferl, Partner, Gmeiner Haferl Ingenieure ZT GmbH und Matthäus Groh, Geschäftsführer, KS Ingenieure

DC 2 - Die größte PV-Fassade Europas

Marko Buxbaumer, Geschäftsführer, Sauritschnig GmbH und Alfred Windisch, Projektleitung, Elektro SAW GmbH

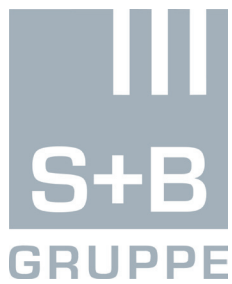
Herausforderungen an die Bauausführung

N.N., PORR Bau GmbH - *angefragt*

18:30 Führung durch den Wohnpark

19:30 Get-Together - mit kleinem Imbiss und Drinks





Impressum

Überbau Bildungs-GmbH, Schottenfeldgasse 49, A-1070 Wien
Tel. +43 1 934 66 59 | Fax +43 1 934 66 59-40 | akademie@ueberbau.at | www.ueberbau.at
Architektur: Dominique Perrault
Fotos: ©S+B Gruppe, ©Philipp Chmelar/Überbau | Rendering: ©S+B Gruppe